

PIAZZA E PIANO AL PORTELLO

MILANO

PERIODO

PIANO > 1998 - 2001

PIAZZA > 2003 - oggi

OGGETTO

piano urbanistico di riconversione dell'area industriale del Portello.

Progetto di una piazza pedonale prospiciente alla Fiera con uffici e parcheggi interrati

SUPERFICI AREA

area totale > 386.000 mq

area costruita > 151.700 mq

SUPERFICI PIANO

piazza e uffici > 25.000 mq

parcheggi interrati > 30.000 mq

PROGETTO URBANISTICO

Gino Valle

con

Marco Carnelutti, Matteo Franceschin

PROGETTO ARCHITETTONICO

Gino Valle > 2003

Pietro Valle, Piera Ricci Menichetti Valle > 2003 - oggi

con

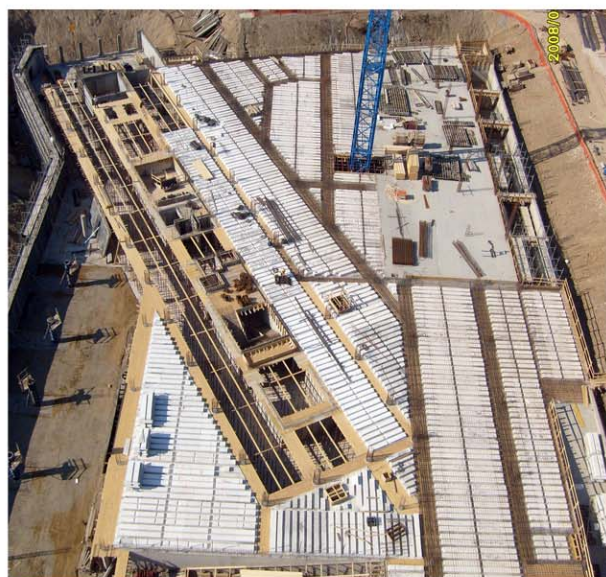
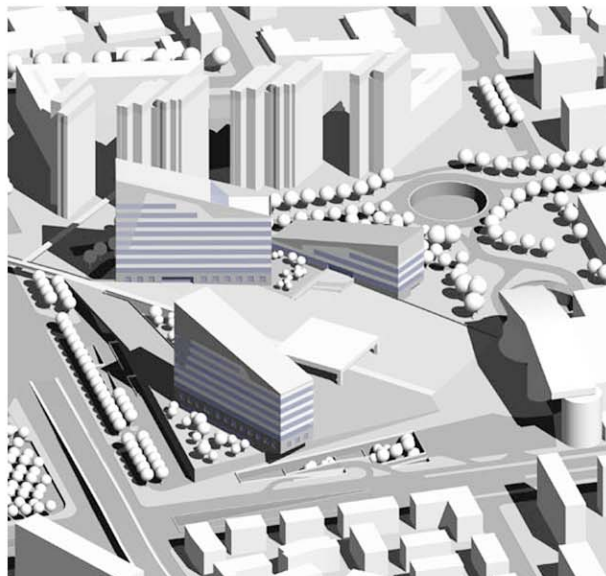
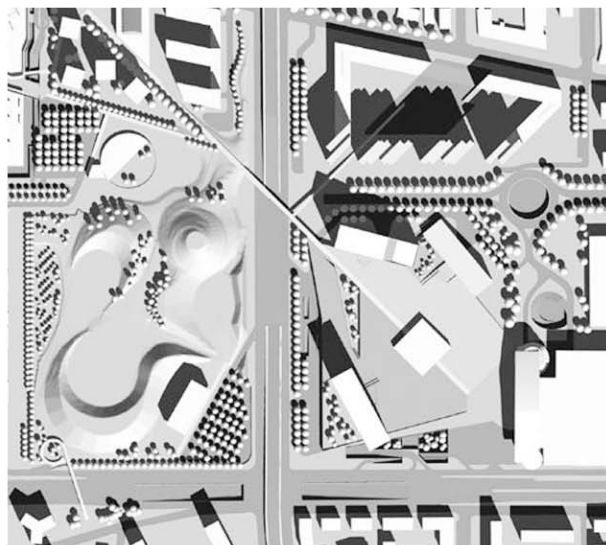
Marco Carnelutti, Francesco De Cillia,

Matteo Franceschin, Roland Henning, Walter Vidale

TEAM

Stefano Bindi, Elena Carlini, Carlo Mauro,
Paolo Turco, Katia Zaffonato, Robert Zizzutto

Il piano di riconversione dell'area Portello vede il riutilizzo delle aree occupate dalle ex fabbriche Alfa Romeo e Lancia a ridosso del Padiglione della Fiera di Milano. Il piano prevede una serie di elementi architettonici e naturali di grande scala collegati da percorsi pedonali che oltrepassano le infrastrutture stradali esistenti e organizzano una sequenza di luoghi riconoscibili. Questi sono: la grande piazza a ventaglio circondata da tre edifici ad uffici fronte all'edificio esistente della Fiera, il ponte che sovrappassa Viale Serra, un grande parco urbano cintato da percorsi pedonali elevati che conducono alle zone residenziali e la piazza dell'aggregato commerciale coperta da una grande pensilina trapezoidale che chiude la sequenza su piazzale Accursio. La piazza a ventaglio è il punto di partenza del piano e colloca il fronte della Fiera in un nuovo spazio urbano con tre edifici dal profilo diagonale generati dalla proiezione del timpano della Fiera.



STUDIO VALLE ARCHITETTI ASSOCIATI

piazza 1° Maggio 13
33100 Udine ITALY
T +39(0)432 504022 / 297961
F +39(0)432 508242

www.architettivalle.net
info@architettivalle.net